

dne **7. 10. 2024** od **7:15** do **11:00** hodin

Plánovaná odstávka zahrnuje tyto lokality:**Lichnov (okres Nový Jičín)**

č. p. 55, 108, 129, 144, 185, 186, 189, 190, 191, 192, 217, 229, 230, 291, 296, 297, 313, 331, 445, 457, 482, 494, 519, 528

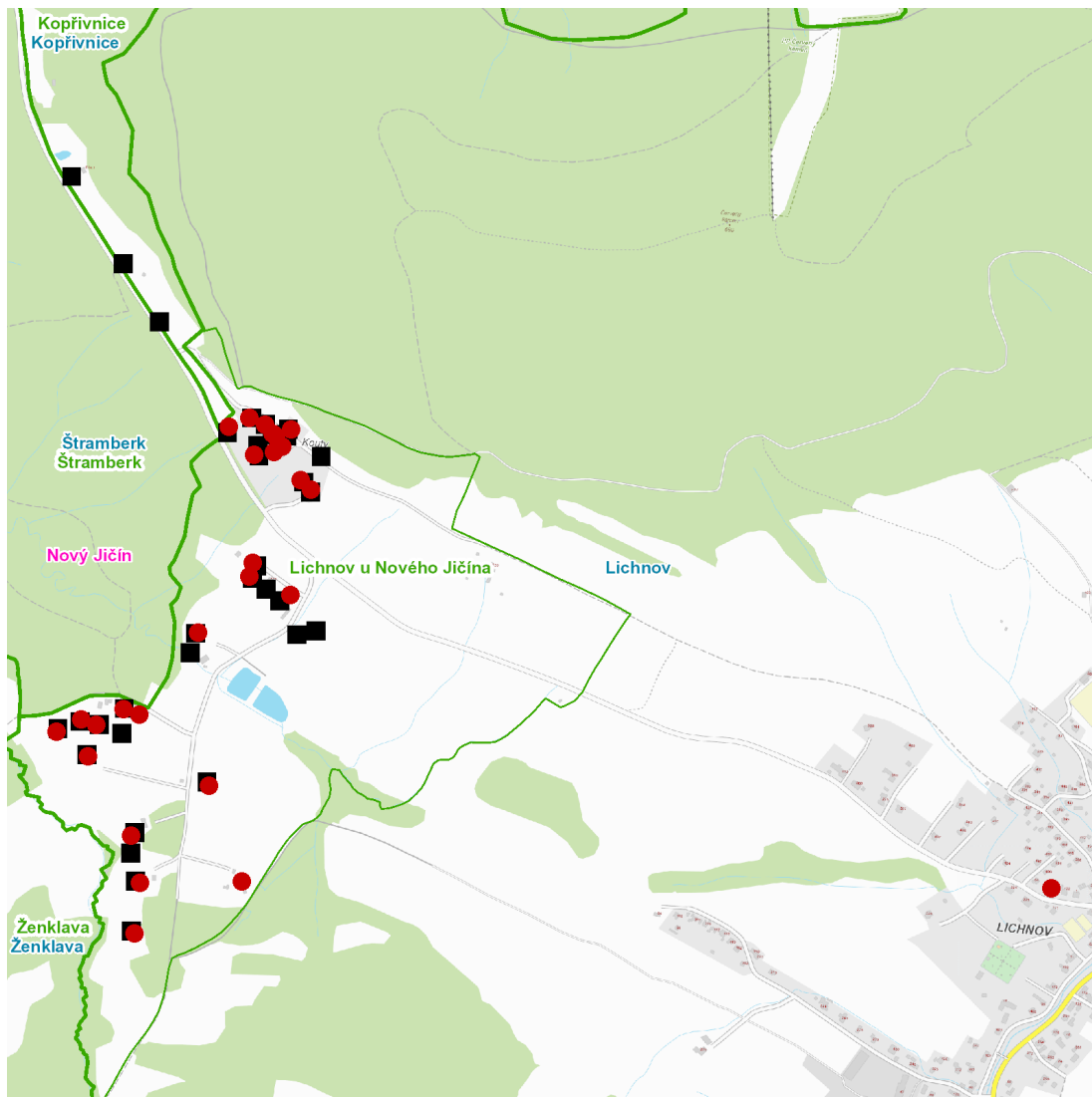
kat. území **Lichnov u Nového Jičína** (kód **683787**): parcelní č. 1719/6A,B, 1719/1, 1725/2, 1734/2

UPOZORNĚNÍ

Dotčené zařízení distribuční soustavy je nutné i v době odstávky považovat za zařízení pod napětím, a proto vás žádáme o dodržení všech zásad bezpečnosti a provedení opatření potřebných k zamezení případných škod na zdraví a majetku. | Provozovatelé výroben elektřiny jsou povinni zajistit přerušení dodávky elektřiny z výroby do vypnutého úseku distribuční soustavy.

NEJDE VÁM ELEKTŘINA...

TIP: Registrujte se zdarma na www.cezdistribuce.cz/sluzba a informace o odstávkách elektřiny budete dostávat e-mailem nebo SMS. U poruch zasíláme SMS s předpokládanou dobou obnovení dodávek. | Aktuální stav dodávek elektřiny na konkrétní adrese zjistíte snadno, rychle a bez registrace na portále **Bez Štávy** (www.bezstavy.cz).

dne 7. 10. 2024 od 7:15 do 11:00 hodin**Orientační mapový podklad odstávkou dotčených lokalit****VYSVĚTLIVKY**

- – adresy dotčené odstávkou elektřiny
- – místa připojení k elektrické síti dotčená odstávkou

INFORMACE ZASLÁNA

IDDS: u4gbc36 (Obec Lichnov)